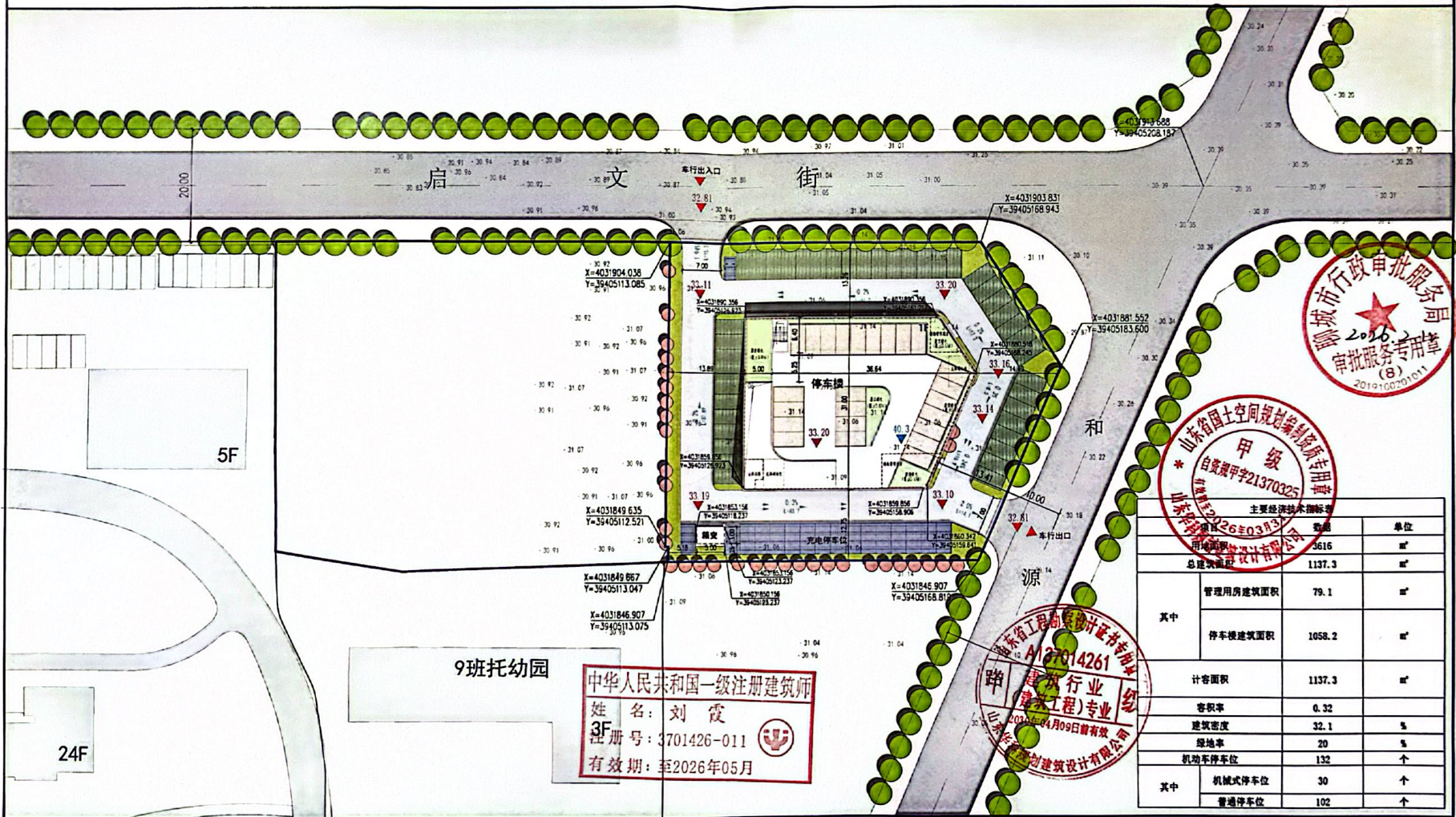
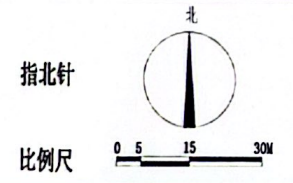


智慧停车场建设项目（一期）总平面布置图



中华人民共和国一级注册建筑师
 姓名: 刘霞
 注册号: 3701426-011
 有效期至: 至2026年05月

主要经济技术指标表		指标	单位
其中	管理用房建筑面积	79.1	m ²
	停车楼建筑面积	1058.2	m ²
	总建筑面积	1137.3	m ²
计容面积	1137.3	m ²	
容积率	0.32		
建筑密度	32.1	%	
绿地率	20	%	
机动车停车位	132	个	
其中	机械式停车位	30	个
	普通停车位	102	个

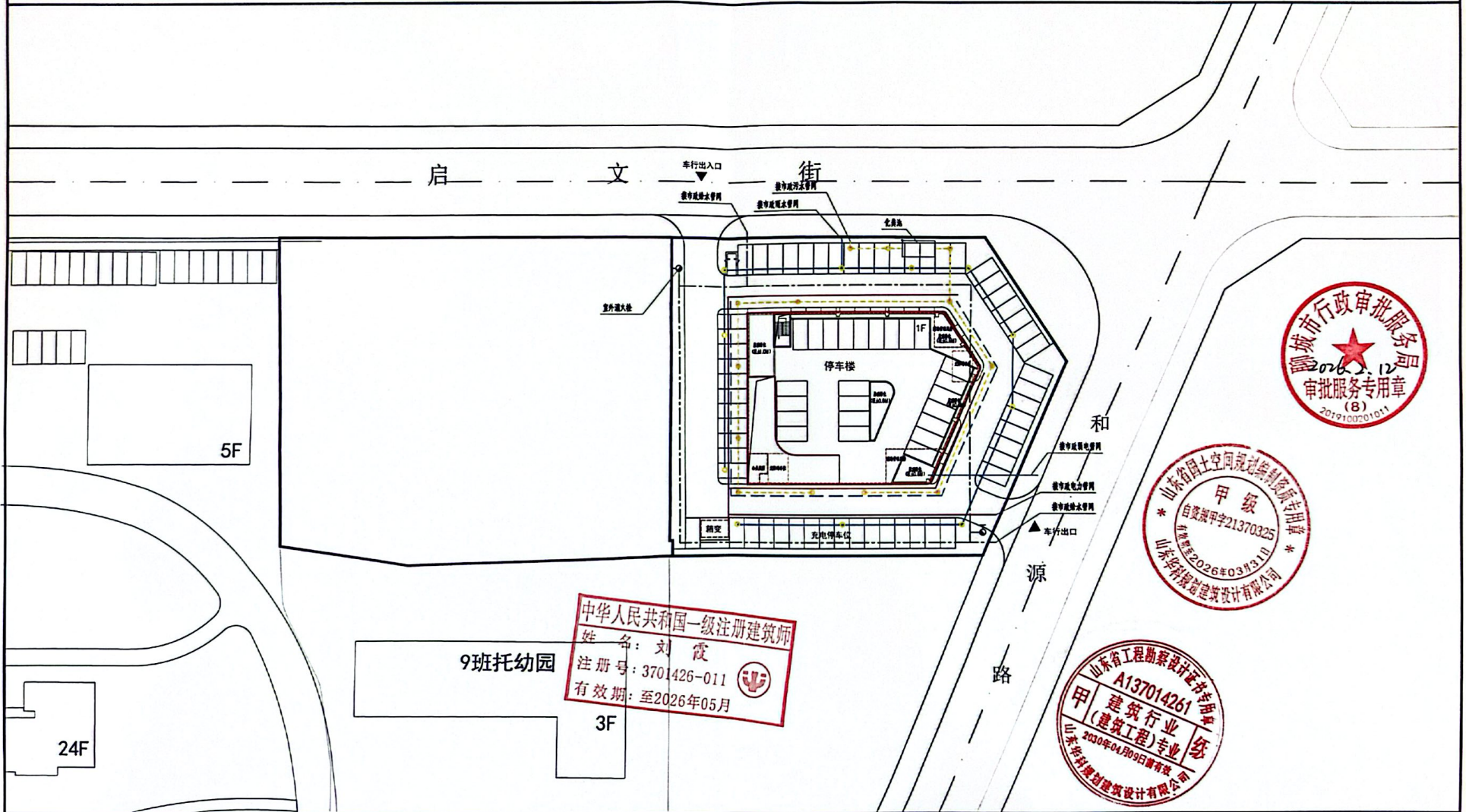


- 备注:
- 以上标注尺寸单位均为米。
 - 2000国家大地坐标系, 1985国家高程基准。
 - 人防工程建筑面积不少于地上总建筑面积的7%, 本项目人防工程易地建设。
 - 本项目采用机械式停车场, 每个车位至少有一块面积不少于10厘米的乔木, 且全部为抗旱树种。
 - 车辆、车位识别用于停放汽车的车辆(包括专用车辆和共享单车的车位), 车位应100%统一将充电基础设施供电线路敷设至所有规划固定车位, 并按不小于停车位数量1%的比例配置充电设施, 与主体工程同步设计、施工和验收, 同时按照《无障碍设计规范》(GB50763)要求建设无障碍车位。
 - 本场地地势较为平坦, 结合用地现状, 依据《城乡建设用地竖向规划规范》(CJJ73-2016)、《海绵城市建设技术指南》等相关规范要求, 规划地块自然排水坡度不宜小于0.3%, 小于0.3%时应采用多线向或特设措施排水。
 - 此方案绿地景观仅为意向图, 具体效果以城市绿化部门审定为准。

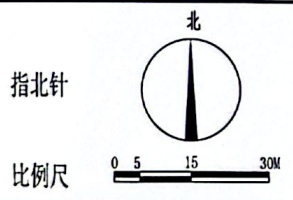
图例	名称	图例	名称
	用地边界线		尺寸标注
	规划排水方向		规划排水坡度
	规划室外地面标高		机动车车位
	规划室内地面标高 (±0.00)		规划非机动车区域
	规划首层 (含无障碍) 标高		
	规划二层 (含无障碍) 标高		
	自然地面标高		
	类别标注		

山东华科规划建筑设计有限公司		工程名称	智慧停车场建设项目
批准	会签	图名	总平面布置图
审定	校对	日期	
审核	设计		
项目负责人	制图		

智慧停车场建设项目（一期）总平面布置图——管线综合图



中华人民共和国一级注册建筑师
姓名: 刘霞
注册号: 3701426-011
有效期: 至2026年05月



- 说明:
1. 规划厂区排水实行雨污分流制, 当污水管与雨水管交叉时, 污水管一般在雨水管下面穿过, 其他管线如与雨水管及污水管交叉时, 可在其上穿过;
 2. 各种管线之间或管线与建筑物之间的间距不能满足管线综合规范时, 在做施工设计时应采取行之有效的保护措施;
 3. 起端管道埋土深度不得小于0.7m;
 4. 出户管位置管径参照建筑施工图;
 5. 按照规范要求设置室外消火栓;
 6. 场地内部各类管线与市政管线接口位置, 施工时可根据现场情况进行适当调整;
 7. 施工时如遇不可预见情况, 应与规划管理部门协商解决。

图例	名称	图例	名称
	规划总界址		化粪池
	规划建筑轮廓线		室外消火栓
	规划燃气管线		
	规划电力管线		
	规划热力管线		
	规划给水管道		
	规划污水管道		
	规划雨水管道		
	检查井		

批准		会签		工程名称	智慧停车场建设项目
审定		校对			
审核		设计		图名	总平面布置图
项目负责人		制图		日期	